

# Travaux dans l'église de Janvry

L'église de Janvry a évolué depuis le treizième siècle, date de la construction de sa pre-

Pour avoir participé à la construction de la cathédrale d'Évry (on ne se compare pas, bien sûr), je puis vous assurer que toutes les personnes qui travaillent sur un tel chantier n'ont pas la sensation de monter un mur ou de construire un bâtiment; non, ils construisent une cathédrale ou ils restaurent une église, quelle que soit leur confession. Du coup, l'ambiance n'est pas la même et chaque jour nous a offert son lot d'arches de pierres découvertes, de couleurs magiques et de la lumière des vitraux éclairant

les parois rugueuses enfin à la lumière.

Ces travaux se montent à plus de 80 000 €, ce qui, pour la commune de Janvry, est simplement colossal, avec une petite part de subventions.

mière tranche. Il y a quinze ans, nous avons fait faire un très sérieux diagnostic complet du bâtiment par un architecte du patrimoine, un document très complet qui nous a donné une « feuille de route » pour de nombreuses années... Ainsi, petit à petit, nous avançons.

En 1969, dans un excès de bonne volonté, la municipalité avait enduit de ciment toutes les parois intérieures... Une couche généreuse et destructrice qui empêchait les murs de « respirer » et provoquait des remontées d'humidité.

Après de vraies difficultés pour trouver une entreprise agréée qui veuille bien intervenir, nous avons pu déclencher cette année les travaux, et la chrysalide devint papillon...

Comme un pull qui se détricote, il a fallu se résoudre à refaire toute l'électricité qui ne fonctionnait que par la protection du Saint-Esprit, et en profi-



ter pour passer la sonorisation. J'avais promis au père Christian de piller les troncs, jusqu'à ce qu'il me rappelle que cela n'existait plus...

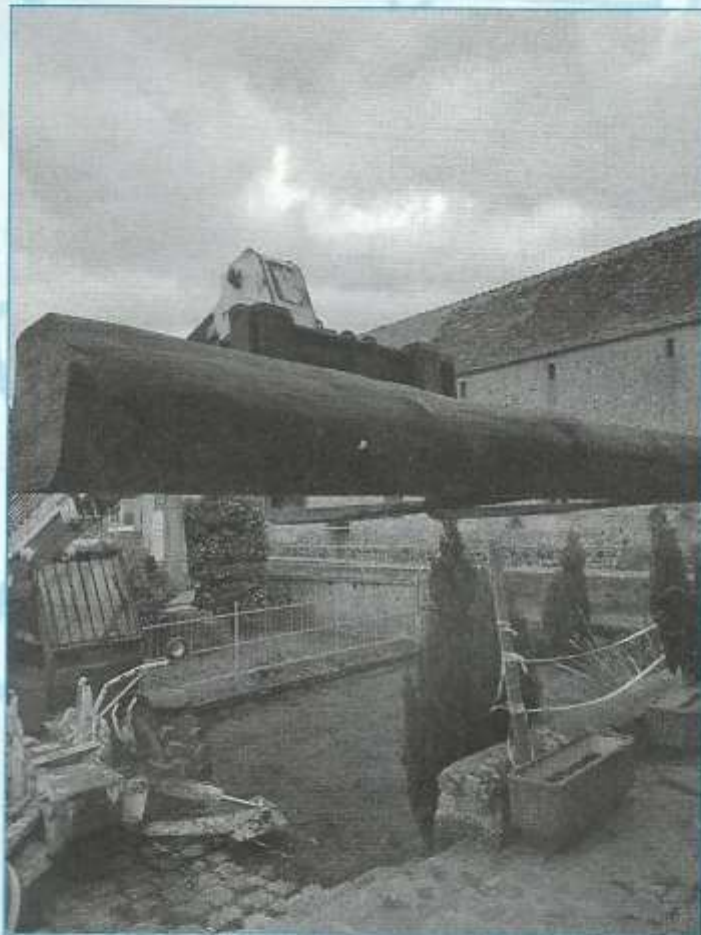
En faisant sauter l'enduit, nous nous sommes aperçus que la poutre majeure qui soutenait la façade principale n'était que poussière et que seule l'intervention céleste, encore une fois, pouvait expliquer que rien ne s'écroule ! Pour changer cette poutre majeure, une entreprise nous demandait 12 000 € et là... nous ne savions pas faire ! Aussi nous avons lancé un appel aux habitants pour le faire nous-mêmes ce qui, au-delà de l'économie, avait une valeur symbolique forte à nos yeux.

Les églises de nos villages sont les premières maisons du peuple, les premiers refuges, la halte des pèlerins, les cœurs historiques du lieu où tous se retrouvaient. Il semblait donc « juste » de se lancer dans cet ouvrage avec les bonnes volontés, là encore de toute confession, et c'est ce qui est magique !

Des habitants nous ont offert une immense poutre ancienne à la taille de la précédente, qui a été traitée et travaillée, et un samedi matin, nous nous sommes retrouvés sur le parvis... Une belle aventure achevée le soir même avec la certitude que tous les partici-

pants ne repasseront plus jamais sur la place de Janvry sans jeter un coup d'œil à leur « ouvrage ».

Tout sera achevé pour le quinze novembre et nous pourrons nous lancer dans les préparatifs de Noël. C'est avec beaucoup de fierté et de bonheur



que nous pourrons ainsi faire découvrir notre église aux quelque dix mille visiteurs qui en franchissent le pas pour parcourir notre exposition de crèches du monde, le dernier week-end de novembre et le premier de décembre ; une naissance et résurrection en quelque sorte.

**Christian Schoettl**  
1<sup>er</sup> novembre 2017